



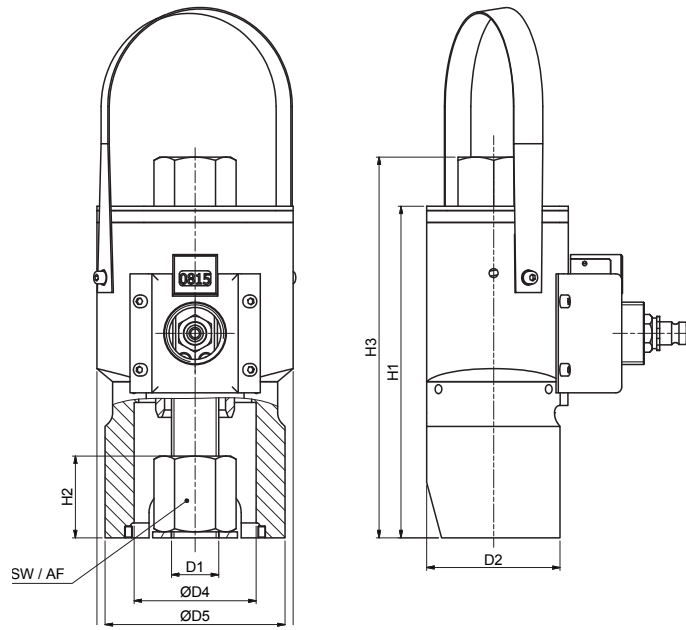
Elliptische  
Schraubenspannvorrichtung  
Elliptical Tensioner

**Standardausführung**  
**Standard design**

- Hydraulikkörper mit drehbar, befestigter Stützhülse
- Verzahnte Sechskantnuss mit Getriebe
- Automatischer Kolbenrückhub
- Hydraulische Überhubsicherung
- Oberflächen verschleiß- und korrosionsfest behandelt
- Ratsche zum Beidrehen des Ritzels
- Hydraulic body with turnable, fixed support sleeve
- Drive gear, teethed nut and gearbox
- Automatic piston return
- Hydraulic over stroke limiter
- Treated surfaces wear and corrosion resistant
- Ratchet wrench to turn the hexagon nut

**Optionen**  
**Options**

- Oberflächen chemisch vernickelt oder lackiert
- Verschiedene Bauformen für Anschlussnippel
- Winkeldrehanschluss
- Lastwechselzähler
- Wegmessung
- Surfaces nickelplated or painted
- Different designs for the connection nipple
- Rotatable right-angle connector
- Cycle counter
- Stroke measuring



## Elliptische Schraubenspannvorrichtung

Die ovale Schraubenspannvorrichtung mit Durchgangsbohrung eignet sich zum Generieren hoher Vorspannkräfte bei Anlagenteilen unmittelbar an den Schrauben. Dieses Werkzeug wird vorwiegend zum Verspannen von Ankerbolzen genutzt. Auch im allgemeinen Maschinenbau ist die ovale Schraubenspannvorrichtung einsetzbar.

## Elliptical Tensioner

The oval bolt tensioning device with through hole is used to generate high prestressing forces for plant components directly at the bolts. This tool is mainly used to clamp anchor bolts. The oval tensioning device is also used in many different industrial applications.

Zubehör erhältlich.  
Accessories available.

Weitere Größen auf Anfrage.  
Other sizes on request.

Typ Type	Spannkraft Tensioning force	Sechskant- mutter Hexagon nut	Nenndurch- messer Nominal Diameter	Gewinde durchmesser Thread Diameter	Stützhülse Support sleeve						
					SW/AF	D1	A1	A2	D2	M3	H1
HWS16330012-801	620	47,8	Grade 75 #9	1 1/4"	45	132	82	121	256	223	51
HWS16330012-802	620	50,8	Grade 75 #10	1 3/8"	45	132	82	121	261	223	55,6
HWS16330012-803	620	57,2	Grade 75 #11	1 1/2"	45	132	82	121	269	233	64
HWS16330012-804	620	63,5	150 KSI	1 9/16"	45	132	82	121	301	238	74
HWS16330012-805	620	57	150 KSI	1 7/16"	45	132	82	121	271	233	64
HWS16330012-806	620	57,2	Grade 75 #11	1 1/2"	45	132	82	121	256	223	51
HWS16330023-801	843	76,2	R71-14 150 KSI	2"	57	174	102	144	254	230	88,9
HWS16330023-802	843	63,5	R71-11 150 KSI	1 9/16"	57	174	102	144	254	230	69,85
HWS16330023-803	843	69,85	R61-14 Grade 75	1 7/8"	57	174	102	144	254	230	82,55
	kN	mm		Inch	mm	mm	mm	mm	mm	mm	mm

Irrtum und technische Änderungen vorbehalten. Urheberrechtsschutz nach DIN ISO 16016 / Subject to change and correction. Copyright protection according to DIN ISO 16016